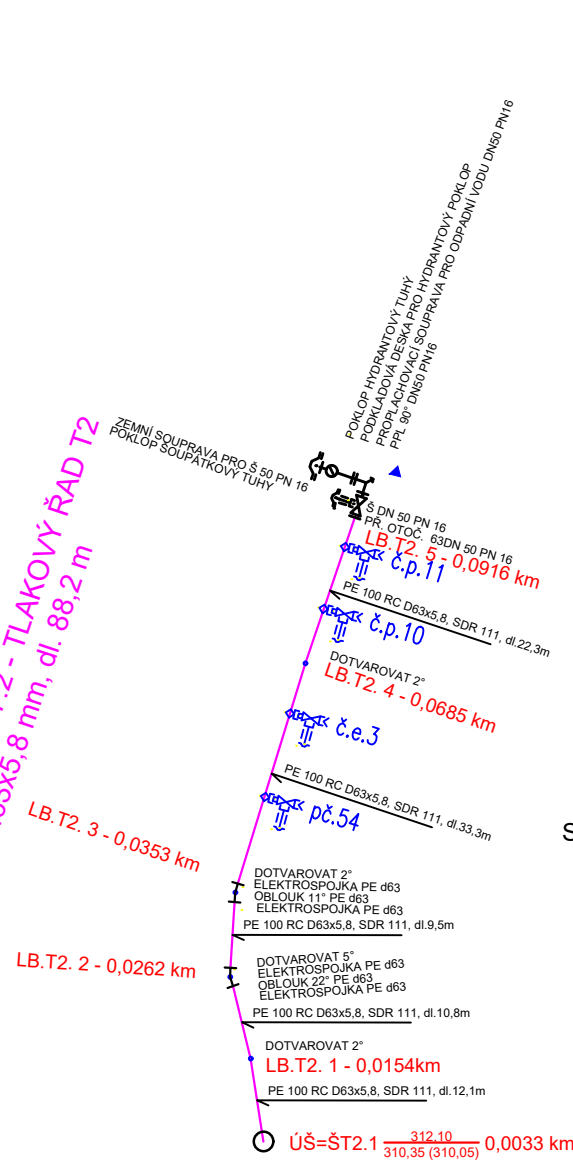


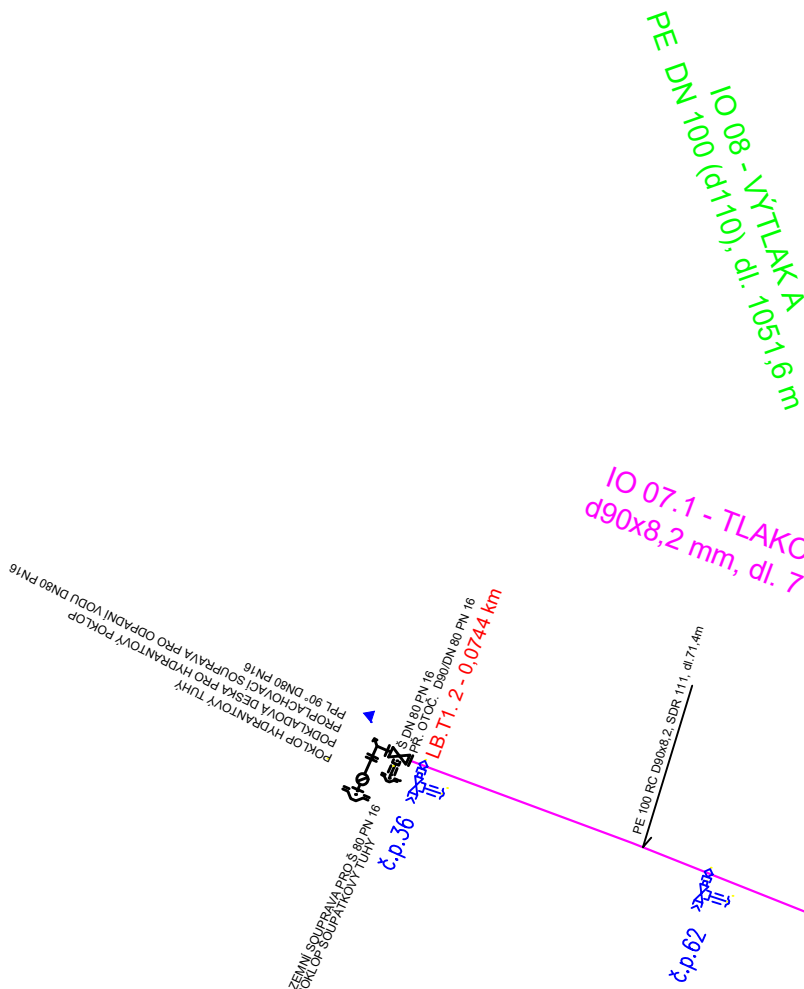
KLADSKÉ SCHÉMA VÝTLAKU A TLAKOVÉ KANALIZACE



		VÝPIS TRUB, TVAROVEK A ARMATUR_ID07_2 TLAKOVÝ ŘÁD T2		
POTRUBÍ		PE 100 RC de3x5,8		m 88,3
TVAROVKY	TVÁRNÁ LITINA	SOUPLAČKO DN 80, PN16		ks 1,0
		PŘÍRUBOVÉ KOLENO S PATKOU, DN 80, PN 16		ks 1,0
TVAROVKY	PE100	OTOČNÁ PŘÍRUBA Ø63/DN 50		1,0
		OBLOUK 11° PE #63		
		OBLOUK 22° PE #63		ks 1
		ELEKTRODROVKA PE #63		18
		VYTÝČOVACÍ TABULKY		8
		PROPLAČOVACÍ SOUPRAVA DN 50		1
OSTATNÍ		NAVŘTÁVACÍ PAS Ø63		4
		DOMOVNÍ LEVÁNÍ SE ZEJNÍ SOUPRAVOU		ks 1
		HYDRANTOVÝ KOPLOK		1
		SOUPLAČKOVÝ KOPLOK		1
		PODKLADOVÁ DESKA PRO HYDRANTY		1
		PODKLADOVÁ DESKA PRO SOUPAČKA		2
		BETONOVÉ BLOKY Z C20/25 - KOTVENÍ TVAROVEK A ARMATUR		88,3
		VÝHLEDÁVACÍ VOZÍK NEBO PÁSKA		m 88,3
		VÝSTRAŽNÁ FLÁK		

BETONOVÉ KOTEVNÍ BLOKY - TLAKOVÝ ŘÁD T2, IO 07.2:
 BETONOVÉ KOTEVNÍ BLOKY BUÐOU POJITÝ NA KOLENA 45° a OBLUK 30°

BLOK: 45° kolo - 0,30 m x 0,29 m,0,06 m3 - počet: 0 ks
 BLOK: 30° oblouk - 0,30 m x 0,29 m,0,06 m3 - počet: 0ks
 BLOK: PATKOVÉ KOLENO - 0,11 m3 - počet: 1ks
 BLOK: ZAJIŠTĚNÍ ZEMNÍHO ŠOUPÁTKA 0,02m3 - počet: 1 ks
 BLOK: T-kus - 0,57x0,30/1,1 m3 - počet: 0 ks



STANIČENÍ PŘÍPOJEK		
čp.62	0,0284	KM
čp.36	0,0725	

VÝPIS TRŽNÝCH A ARMATURŮ DO 17. TĚKOVY ŘAD 13			m	
POTRUBÍ	PE 100 R 450x262		71,6	
	SOUPRÁVČENÍ R 16 PN16		1,0	
	PŘÍRUBOVÝ KOLENO S PATKOU DN 80 PN 16	ks		
	OTČOVNÁ PŘÍRUBA Ø100 DN 80	1,0		
	OBLOUK 22° PE Ø100	0		
	ELEKTROFODNÍ PE Ø90	12		
	VÝTVODNÍ TABAKY	1		
	PŘÍPACHOVACÍ SOUPRÁVKA DN 80	1		
	HYDANTYOVÝ POKLOP	1		
	SOUPOVÝ POKLOP	1		
	NAVÝVACÍ PAS Ø90	ks		
	DOMOVNÍ UZÁVĚR S ŽENÍM SOUPRÁVKA	1		
	PODPOVODNÁ DESKA PRO HYDANTY	1		
	PŘÍPACHOVÁ DESKA PRO SOUPRÁVKA	1		
	BYTĚVNÍ BLOK V 2/3025 - KOTVENÍ TRŽNÝCH A ARMATUR	21,4		
	HYDANTYOVÝ VÝVOD NEDÍVACÍ	1		
	BYTĚVNÍ BLOK	m	24,6	

BETONOVÉ KOTEVNÍ BLOKY - TLAKOVÝ ŘAD T1, IO 07.1:
 BETONOVÉ KOTEVNÍ BLOKY BUDOU POUŽITÝ NA KOLENA 45° a OBLOUK 30°

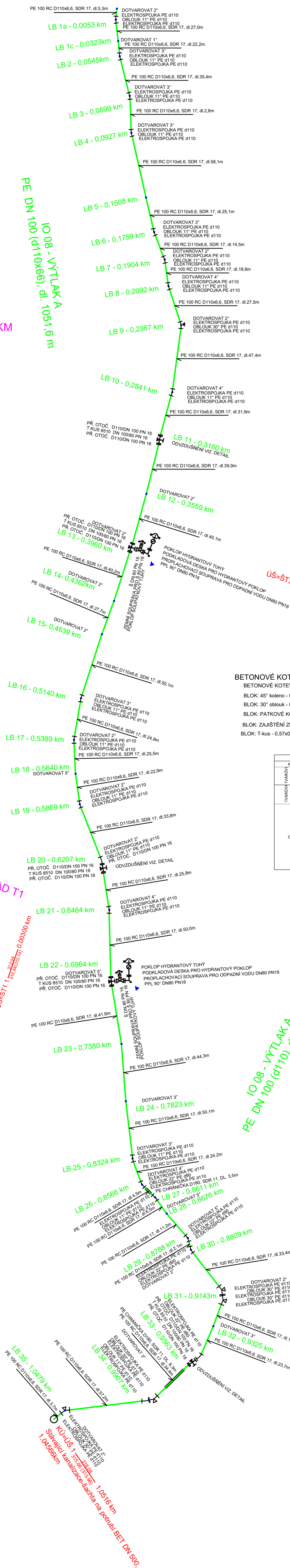
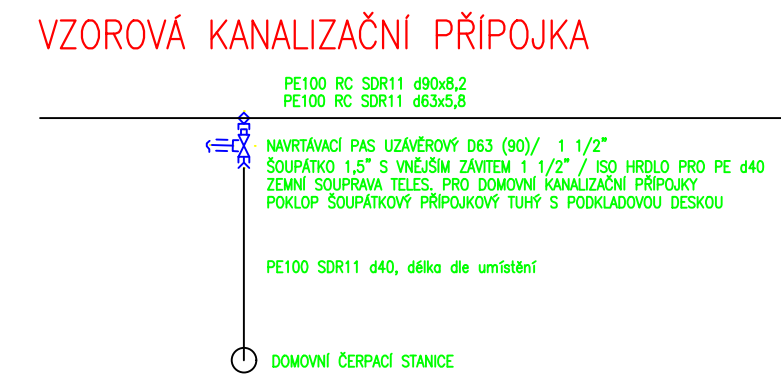
BLOK: 45° kolen - 0,30 m x 0,29 m/0,06 m3 - počet: 0 ks

BLOK: 30° oblouk - 0,30 m x 0,29 m/0,06 m3 - počet: 0ks

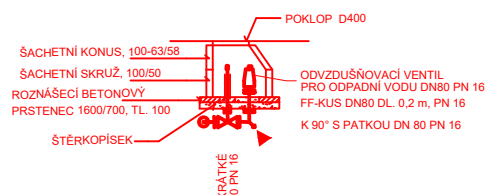
BLOK: PATKOVÉ KOLENO - 0,11 m3 - počet: 1ks

BLOK: ZAJIŠTĚNÍ ZEMNÍHO ŠOUPÁTKA 0,02m3 - počet: 1 ks

BLOK: T-kus - 0,57x0,30/0,11 m3 - počet: 0 ks

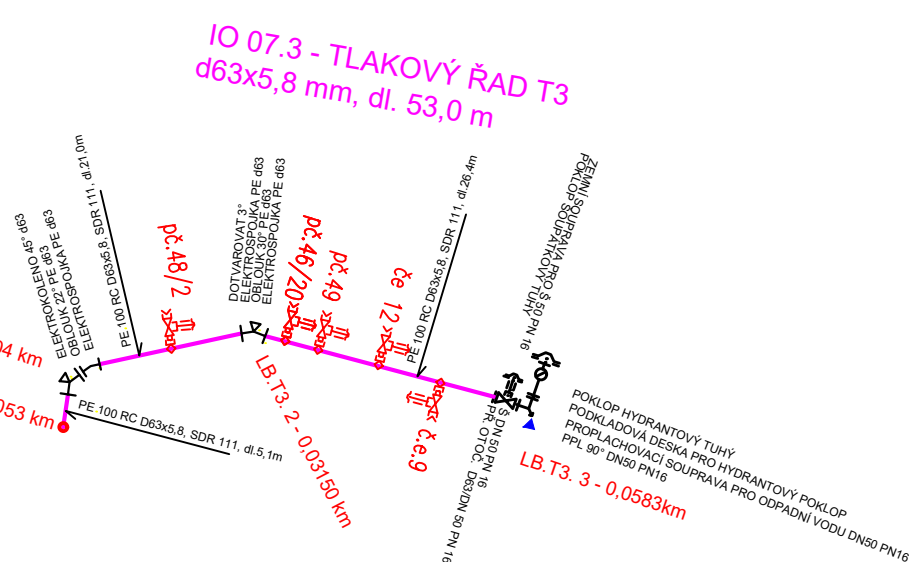


VZDUŠNÍKOVÁ ŠACHTA UMÍSTĚNÍ V KOMUNIKACI

[illegible]

BETONOVÉ KOTEVNÍ BLOKY - VÝTLAK IO 0/:
 BETONOVÉ KOTEVNÍ BLOKY BUDOU POUŽITÝ NA KOLENA 45° a OBLOUK 30°

- ▶ BLOK: 45° koleno - 0,30 m x 0,29 m/0,06 m³ - počet: 0 ks
- ▶ BLOK: 30° oblouk - 0,30 m x 0,29 m/0,06 m³ - počet: 5ks
- ▶ BLOK: PATKOVÉ KOLENO - 0,11 m³ - počet: 5ks
- ▶ BLOK: ZAJIŠTĚNÍ ZEMNÍHO ŠOUPÁTKA 0,02m³ - počet: 5 ks
- ▶ BLOK: T-kus - 0,57x0,30/0,13 m³ - počet: 5 ks



BETONOVÉ KOTEVNÍ BLOKY - TLAKOVÝ ŘAD T3, IO 07.3:
 BETONOVÉ KOTEVNÍ BLOKY BUDOU POUŽITÝ NA KOLENA 45° a OBLOUK 30°

BLOK: 45° koleno - 0,30 m x 0,29 m/0,06 m³ - počet: 1ks

BLOK: 30° oblouk - 0,30 m x 0,29 m/0,06 m³ - počet: 1ks

BLOK: PATKOVÉ KOLENO - 0,11 m³ - počet: 1ks

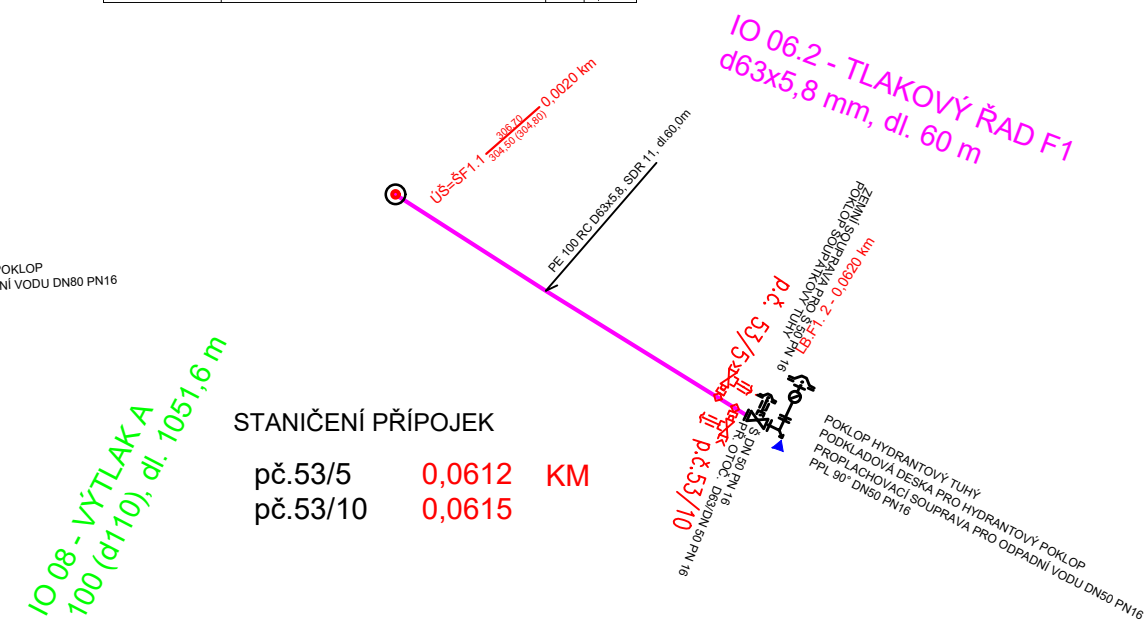
BLOK: ZAJIŠTĚNÍ ZEMNÍHO SOUPÁTKA 0,02m³ - počet: 1 ks

BLOK: T-kus - 0,57x0,30/0,11 m³ - počet: 0 ks

VÝPIS TRŽE VÝROBKŮ A ARMATUR I. OŘ. 3 TLAKOVÝ ŘÁD 3				
POTŘEBÍ		PE JEDNÉ DESKY 8	m	53,0
VÝROBNÍ VÁŘENÍ	FELD	SOUVÁŽNÍ DŮ		1,0
		SOVÁŽNÍ DŮ, PRÍJÍM		1,0
		SOVÁŽNÍ VÝLEDO S PŘÍLOHOU DO SO, PN 16	ks	1,0
		OTČOŇA PRÍJÍM DEJTOŇ SO		1,0
		ELEKTROLEDO 45° DE3		1,0
		OBLOUK 2° PE DE3		1,0
		ELEKTROVÝPE PE DE3	KS	1,0
		VÝTOČNÍČI TABULKY		1,0
		PROPLACHOVACÍ SOUPRAVA DN 50		1,0
		NAVĚSTAVACÍ PÁS DE3		1,0
OSTATNÍ		DOVŇOVNÍ UZÁVĚR SE ZEMNÍ SOUPRAVOU		1,0
		HYDRANTOVÝ POKOP	ks	1,0
		SOUVÁŽNÍ POKOP		1,0
		POMALOVNÍ DESKA PRO HYDRANTY		1,0
		POMALOVNÁ DESKA PRO SOUPAČI		1,0
		BETONOVÉ BLOKY 2 C20/25 - KOTVENÍ VÝROBEK A ARMATUR 2		1,0
		VÝHEDAČNÍ VODNÍ NODN PÁSKA		1,0
		VÝSTRAČNÁ FOLIE		1,0
				58,8

STANIČENÍ PŘÍPOJEK

pč.48/2	0,0180	KM
pč.46/20	0,0290	
pč.49	0,0320	
če.12	0,0494	
če.9	0,0513	



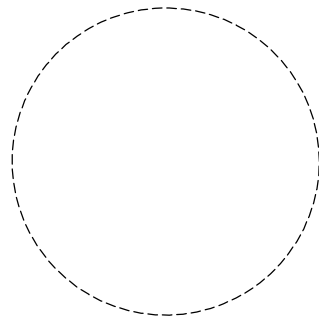
STANIČENÍ PŘÍPOJEK




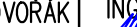

pč.53/5	0,0612	KM
pč.53/10	0,0615	

VÝPIS TRUB, TVAROVKĚ A ARMATUR, IO. 07 3 TLAKOVÝ ŘÁD F1				
POTRUBÍ				
TVAROVKY	TVAROVÁ LITINA	PE 100 RC d63x5,8	m	60,0
		SOUPÁTKO DN 50, PN16		1,0
		PŘÍRUBOVÉ KOLENSO S PATKOU, DN 50, PN 16		1,0
TVAROVKY PE 100		OTOČNÁ PŘÍRUBA D63/DN 50		1,0
		ELEKTROPOJKA PE d63	ks	10
		VÝTVČOVACÍ TABULKY		3
		PROPLAČOVACÍ SOUPRAVA DN 50		1
		NAVRTÁVACÍ PAS D63		2
		DOMOVNÍ UZÁVEŘ SE ZEMLNÍ SOUPRAVOU		2
		HYDRANTOVÝ POKLOP	ks	1
		SOUPÁTKOVÝ POKLOP		1
		PODKLADOVÁ DESKA PRO HYDRANTY		1
		PODKLADOVÁ DESKA PRO SOUPRAVU		1
		BETONOVÉ BLOKY Z C20/25 - KOTVENÍ TVAROVKĚ A ARMATUR		2
		VÝHELDÁVACÍ VODNĚ NEBO PÁSKA	m	60,0
OSTATNÍ				
		VÝSTRAŽNÁ FOLIE	m	60,0

BETONOVÉ KOTEVNÍ BLOKY - TLAKOVÝ ŘAD F1, IO 06.2:
 BETONOVÉ KOTEVNÍ BLOKY BUDOU POUŽITY NA KOLENA 45° a OBLOUK 30°

BLOK: 45° koleno - 0,30 m x 0,29 m/0,06 m³ - počet: 0 ks
 BLOK: 30° oblouk - 0,30 m x 0,29 m/0,06 m³ - počet: 0ks
 BLOK: PATKOVÉ KOLENO - 0,11 m³ - počet: 1ks
 BLOK: ZAJISTIŠ ZEMNÍHO ŠOUPÁTKA 0,02m³ - počet: 1 ks
 BLOK: T-klus - 0,57x0,30,1 m³ - počet: 0 ks



Kreslil: Ing. T. STRELCOVÁ 	Navhl: ING.MGR. P. DVOŘÁK 	Odpovědný projektant: ING.MGR. P. DVOŘÁK 	Technická kontrola: ING. KASAL, Ph.D. 	 VODOHOSPODÁŘSKÝ ROZVOJ A VÝSTAVBA a.s. Nábřeží 4 150 56 Praha 5	
Kraj: LIBERECKÝ	Obec: K.Ú. LADA				
Investor: MĚSTO ČESKÁ LÍPA				Soubor: PP_Lada.dwg	
Název stavby: SPLAŠKOVÁ KANALIZACE STARÁ LADA - PD				Formát: 4 A4	
Část projektu: D. VÝKRESOVÁ DOKUMENTACE				Datum: 02/2023	Č. par:
				Stupeň: DPS	
				Č. zakázky: 5067/002	
Příloha: KLADEČSKÉ SCHÉMA VÝTLAKU A TLAKOVÉ KANALIZACE				Měřítko: —	Číslo přílohy: D.3.4.